

**FACULDADE DE CIÊNCIAS SOCIAIS E HUMANAS  
UNIVERSIDADE NOVA DE LISBOA**

**AVALIAÇÃO DA CAPACIDADE DE FREQUÊNCIA DAS LICENCIATURAS DA  
FCSH DOS INDIVÍDUOS ABRANGIDOS PELO DECRETO-LEI 64/2006  
(MAIORES DE 23 ANOS)**

<b>PROGRAMA DA PROVA DE</b>	Ciências Musicais
<b>CURSO</b>	Licenciatura em Ciências Musicais
<b>PRESIDENTE DO JÚRI</b>	Presidente: Prof. Dr. David Cranmer <a href="mailto:cienciasmusicais@fcs.unl.pt">cienciasmusicais@fcs.unl.pt</a>
<b>DEPARTAMENTO</b>	Ciências Musicais
<b>ANO LECTIVO</b>	2020/2021

**TEMAS DA PROVA ESCRITA E RESPECTIVA BIBLIOGRAFIA  
ACONSELHADA:**

**O candidato terá de abordar dois destes temas à sua escolha.**

**TEMA 1: A música em Portugal no tempo de D. João V**

**Bibliografia:**

- Brito, Manuel Carlos de & Luísa Cymbron, *História da Música Portuguesa*, Lisboa, Universidade Aberta, 1992
- Nery, Rui Vieira & Paulo Ferreira de Castro, *História da Música Portuguesa*, Lisboa, Imprensa Nacional – Casa da Moeda, 1991

## TEMA 2: Verdi e Wagner: que impacto na história da ópera?

### Bibliografia:

- Grout, Donald e Claude Palisca, *História da Música Ocidental*, Lisboa, Gradiva, 1988.  
Griffiths, Paul, *História Concisa da Música Ocidental*, Lisboa, Bizâncio, 2007.  
Johnson, Stephen, *Wagner: vida e obra*, Lisboa, Bizâncio, 2008.

## TEMA 3: Correntes e acontecimentos musicais em torno da Primeira Guerra Mundial

### Bibliografia:

- Griffiths, Paul, *História concisa da música ocidental*, Lisboa, Bizâncio, 2007.  
Morgan, Robert, *Twentieth-century music, a history of musical style in modern Europe and America*, New York, Norton, 1991.  
Mussat, M.C., *Trajectoires de la musique au XXème siècle*, Paris, Klincksieck, 1995.  
Taruskin, Richard, *The Oxford History of Western Music*, vol. 4, Oxford, Oxford University Press, 2005.

## TEMA 4: O fado

### Bibliografia:

- Castelo-Branco, Salwa, *Enciclopédia da Música Portuguesa do Século XX*, Lisboa, Círculo de Leitores, 2010.  
Nery, Rui Vieira, *Para uma história do Fado*, Lisboa, Público/Corda Seca, 2004; 2.ª edição, Lisboa, Imprensa Nacional-Casa da Moeda, 2012.

### Bibliografia de referência geral (para os 4 temas):

- Sadie, Stanley (ed.), *The New Grove Dictionary of Music and Musicians*, London, MacMillan, 1980 (20 vols.), 2001 (29 vols.)  
Michels, Ulrich, *Atlas de Música I*, Lisboa, Gradiva, 2003  
Michels, Ulrich, *Atlas de Musica II*, Madrid, Alianza Editorial, 1996.

## CALENDARIZAÇÃO:

PROVA	DIA	HORA	LOCAL
Prova Escrita	19 de junho	10h00-12h00	A indicar
Entrevista	6 de julho	10h00-13h00	A indicar

## CRITÉRIOS DE AVALIAÇÃO:

1. Apreciação do Curriculum Vitae (40%):
  - . Habilitações genéricas (10%)
  - . Habilitações musicais formais e/ou informais (20%)
  - . Experiência profissional específica (10%)
2. Prova de avaliação dos conhecimentos e competências (40 %):
  - a) Prova escrita (20%)
    - . Domínio dos conteúdos dos temas escolhidos. (5%)
    - . Capacidade de elaboração de um discurso coerente e estruturado. (5%)
    - . Capacidade de elaboração de juízos próprios, adequadamente fundamentados. (5%)
    - . Correção da expressão escrita da língua portuguesa. (5%)
  - b) Prova prática (20%)

- . Capacidade de interpretação de uma peça vocal ou instrumental, à escolha do candidato, em termos de rigor de leitura, técnica e musicalidade. (5%)
  - . Capacidade de tocar peças simples para piano, em termos de rigor de leitura, técnica e musicalidade. O candidato terá de tocar uma de duas peças fornecidas para este efeito (ver final deste documento). (5%)
  - . Capacidade de cantar uma melodia simples à primeira vista, em termos de fluência, rigor de leitura melódica e rítmica, afinação e musicalidade. (5%)
  - . Capacidade de identificar intervalos e acordes, em termos de exatidão e desenvoltura. (5%)
3. Entrevista – Avaliação da motivação do candidato (20%):
- . Conhecimento do âmbito científico e cultural do curso. (5%)
  - . Motivação e interesse intelectual pelo ramo científico específico do curso. (5%)
  - . Capacidade de expressão oral. (5%)
  - . Maturidade intelectual. (5%)

### **COMPOSIÇÃO DO JÚRI:**

**Presidente:** Prof. Dr. David Cranmer

**Vogal:** Prof. Dra. Paula Gomes Ribeiro

**Vogal:** Prof. Dra. Svetlana Poliakova

**Vogal suplente:** Prof. Dra. Isabel Pires

# PIÈCES DE CLAVECIN

(d'après le recueil paru en 1724 et réédité en 1731)

## Menuet en Rondeau(\*)

The musical score for 'Menuet en Rondeau' is presented in five systems. Each system consists of two staves: a treble clef staff for the right hand and a bass clef staff for the left hand. The time signature is 3/4. The piece begins with a treble clef and a key signature of one sharp (F#). The melody in the right hand is characterized by a repeating eighth-note pattern, while the left hand provides a simple harmonic accompaniment with quarter and eighth notes. The piece concludes with a double bar line.

(\*) Le Menuet en Rondeau dans l'édition de 1724 était précédé de l'exercice suivant intitulé 1<sup>er</sup> LEÇON.

main droite 

main gauche 

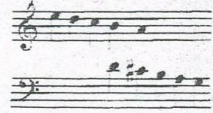
# PEÇA 2

Slow Dance

Danse lente

Langsamer Tanz

Lassú tánc



33

Andante,  $\text{♩} = 144$

*mf, legato*

[45 sec.]