

1



Uso de máscaras é **OBRIGATÓRIO** em todo o campus  
*The use of a mask is **MANDATORY** inside the campus*

2



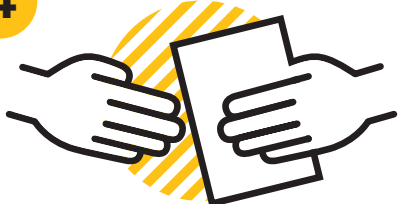
Desinfete as mãos à entrada e à saída da sala de aula  
*Sanitize your hands before entering and leaving the classroom*

3



Desinfete a secretária, a cadeira e o equipamento da sala de aula antes de o usar  
*Sanitize your desk, chair and all school equipment before using it*

4



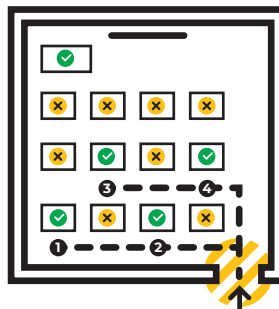
Evite partilhar objetos com colegas  
*Avoid sharing objects with your colleagues*

5



Evite sobrelotar os corredores e dirija-se à sala de aula apenas no horário previsto  
*Avoid overloading hallways and only make your way to class in due time*

6



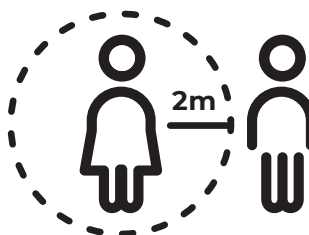
Ocupe os lugares assinalados: deixe a primeira fila vazia, ocupe os lugares que minimizem a circulação pela sala e evite aglomerações à entrada e saída  
*Take the highlighted seats: leave the first row empty and take the seats that minimize movement inside the classroom*

7



Faça trabalhos de grupo e reuniões com colegas e docentes via online  
*Organize group assignments and online meetings with your colleagues and teachers*

8



Durante os intervalos, mantenha a distância de segurança e siga as recomendações da cantina e de outros espaços de refeição  
*During class breaks, always keep a safe distance and follow the cafeteria's rules and the rules of other dining spaces*

9



Respeite as regras e recomendações da NOVA FCSH e DGS  
*Follow the rules and advices from NOVA FCSH and DGS*



e-mail:  
**covid19@fcsch.unl.pt**  
Campus Avenida de Berna  
910 379 586 / 910 129 618  
Colégio Almada Negreiros  
910 516 215 / 912 903 732