

Imprimir a partir de *pen* USB

NOTA: A impressão a partir de *pen* USB só é possível para ficheiros de imagem ou outros ficheiros previamente convertidos em PDF. A *pen* USB só é reconhecida se estiver formatada em NTFS ou FAT32.

1. Coloque a sua *pen* USB na fotocopiadora.
2. Digite os dados da sua FCSH ID, sem incluir @fcsch.unl.pt ou @campus.fcsch.unl.pt no campo “Nome de utilizador”.

Insira o seu PIN (número de ID) para continuar.

Nome de utilizador
icp

Palavra-passe
●●●●●●

q w e r t y u i o p
a s d f g h j k l Iniciar sessão
z x c v b n m ! ?
?123 , . Portuguese
Verificar estado 12 dez. 2022 08:37 Parar

3. Selecione a opção “Funções do dispositivo”.

NOVAFCSH Impressões Computadores Partilhados Terminar sessão

Possui 0 trabalhos de impressão pendentes

Libertar impressões

Funções do dispositivo

Digitalizar

Verificar estado Parar

4. Selecione a opção “Utilizar outras funções”.

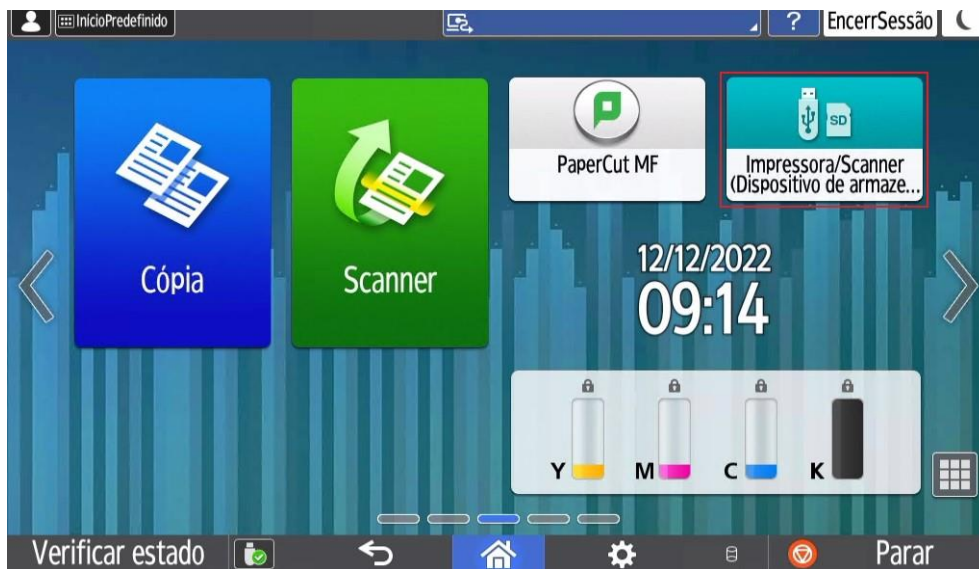


Conta
A minha conta pessoal
Saldo
Sem restrições

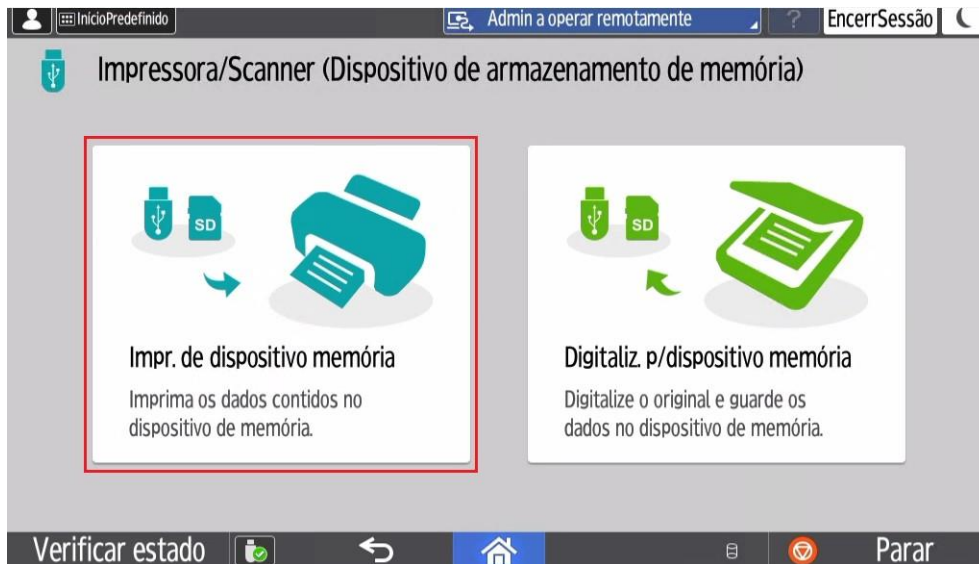
Utilizar outras funções



5. Selecione a opção “Impressora/Scanner (Dispositivo de armaze...”.



6. Selecione a opção “Impr. de dispositivo memória”.



7. Selecione a opção “USB”.



8. Escolha o(s) trabalho(s) a imprimir e selecione a opção “Iniciar”.

